

虚拟化无线控制器

MC1500 , MC3200 , MC4200 虚拟化无线控制器

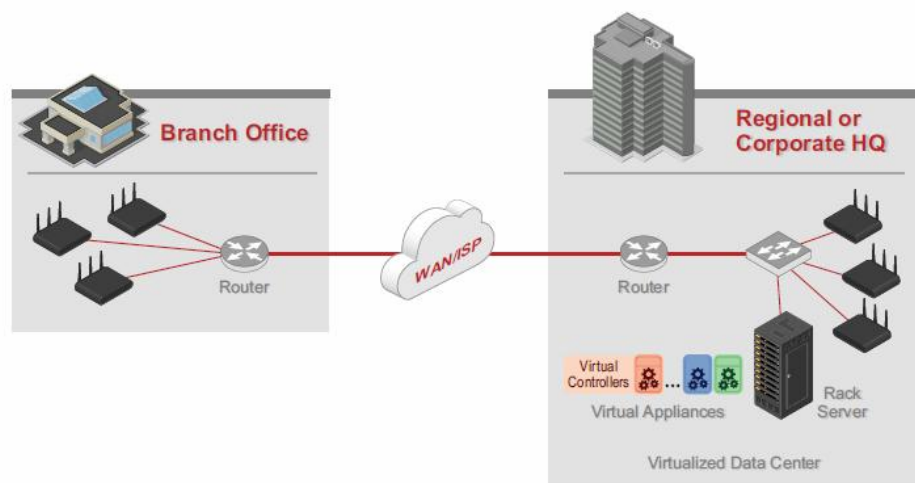
选择自由，灵活部署，分布式架构的便捷管理

在 Meru 虚拟化无线控制器的帮助下，您可以从虚拟化数据中心和云计算技术中获取更高的效能。这些虚拟化无线控制器是运行在基于 x86 平台的 VMware 中，他们可以与您企业的其他虚拟化应用并行使用。

这些虚拟化应用是运行在模块化刀片服务器中，使得您可以建立一个高扩展性的无线控制器，效能等同于建立一个专属的硬件设备。他们还可以扩展您现有的虚拟化应用，提高应用的可管理性。您还可以在虚拟化数据中心或者分支机构中部署这些虚拟化无线控制器，使得多种应用服务共享一个平台。

特点：

- ❖ 优化现有网络架构，合并各种应用于一体。运行更少的服务器，降低管理成本。
- ❖ 提高服务可用性，消除单点故障。
- ❖ 可快速部署到新增加的节点。
- ❖ 增加硬件的选择性，提高部署灵活性。
- ❖ 通过统一平台，创建智能的、高性能的网络系统。
- ❖ 相比传统硬件和系统软件平台，实现更低的运营成本。
- ❖ 加快应用服务的部署。



虚拟化无线控制器

技术参数

支持应用和 Over-the-Air 的 QoS

SIP 和 H.323 协议

自动识别和支持 SIP 和 H.323 应用和编码技术

QoS

可配置的 QoS 策略

支持 Over-the-air 的资源预留 QoS 策略,能自动识别出各种语音视频协议如 SIP,H.323。包括

SIP,H.323,Cisco SCCP, SpectraLink SVP, Vocera 等。

支持基于应用或用户的静态或动态 QoS 策略。

支持 CAC 电话授权控制, 电话负载均衡。

支持 WMM。

安全

认证

支持 Captive portal, 802.1x, 开放性认证和 WPA/WPA2 等客户体系认证。

802.1x EAP 验证类型。

EAP-Transport Layer Security(EAP-TLS), Tunneled TLS (EAP-TTLS), Protected EAP (PEAP) MSCHAPv2, Smartcard/Certificate, Lightweight EAP (LEAP),

EAP-FAST and EAP- MD5, 支持动态的双因素认证, 支持基于用户或会话的单播和广播密钥。

支持 HTTPS, RADIUS 和可客户化定制的 Captive Portal 加密

支持静态和动态 40 位和 128 位 IEEE 802.11 WEP 密钥, TKIP 的 MIC, AES

安全策略

Radius 集成, MAC 过滤, 基于用户或 ESSID 的访问控制; 多个 ESSID 或 BSSID 可使用共享或独立的安全策略

非法 AP 的侦测和压制

每个射频模块都可以侦测 802.11n, 802.11a 和 802.11b/g 的非法 AP

安全防火墙

基于用户的防火墙, 精细化的策略管理

配合 Radius 实现基于用户的安全策略

移动性

零漫游

对标准 WiFi 客户端实现全网可控的零漫游

虚拟蜂窝负载均衡

虚拟蜂窝实现全网协调的负载均衡, 优化整体网络

性能, 为故障 AP 实现动态冗余

集中管理

零配置

自动选择功率和信道

AP 自动发现控制器和下载配置

安装简单, 即插即用

系统管理

可通过 WebGUI, SNMP, 基于串口, SSH, Telnet 登录命令行 CLI 界面进行中心或远程管理, 软件升级等操作, 也可由 E(z)RF 网管平台进行集中管理

全网集中的安全策略, 基于 ESSID 和 VLAN 的不同管理和安全策略

智能射频管理

协调 AP 的负载均衡实现可预测性的网络性能, AP 自动发现, 信道和功率自动设置

同频干扰的管理

有线/无线支持

符合标准

IEEE 802.11 a/b/g/n, IEEE 802.11i support (AES, WEP, WPA, WPA2), IEEE

802.11e, WMM

自动发现和配置

所有 Meru AP

有线协议支持

IEEE 802.1Q VLAN tagging, GRE 隧道和 IEEE

802.1D 生成树协议

虚拟控制器产品编号

不同平台的支持规模

MC1500-VE-最多 30AP

MC3200-VE-最多 200AP

MC4200-VE-最多 500AP

产品编号	MC1500-VE	MC3200-VE	MC4200-VE
场景	中小型企业	中型企业	大型企业
规模	最多 30 个 AP, 500 个客户端	200 个 AP, 2000 个客户端	500 个 AP, 5000 个客户端
虚拟 CPU	1	3	4
内存	1GB	2GB	4GB
虚拟网卡	2	3	4
硬盘空间	2GB	2GB	2GB
冗余	支持 N+1 冗余 (相同的 instances)	支持 N+1 冗余 (相同的 instances)	支持 N+1 冗余 (相同的 instances)
虚拟平台	VMware ESX/ESXi 4.1	VMware ESX/ESXi 4.1	VMware ESX/ESXi 4.1

更多关于虚拟化无线控制器的产品信息, 请访问 | www.merunetworks.com | 或发邮件至: info.china@merunetworks.com